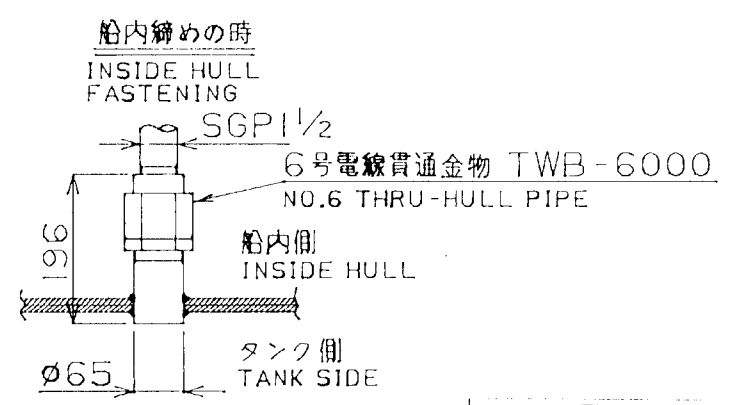
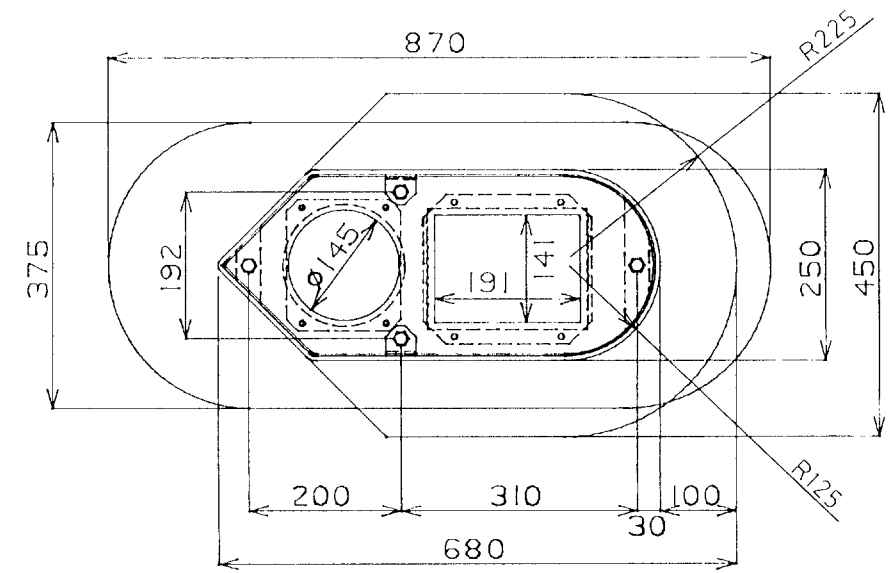
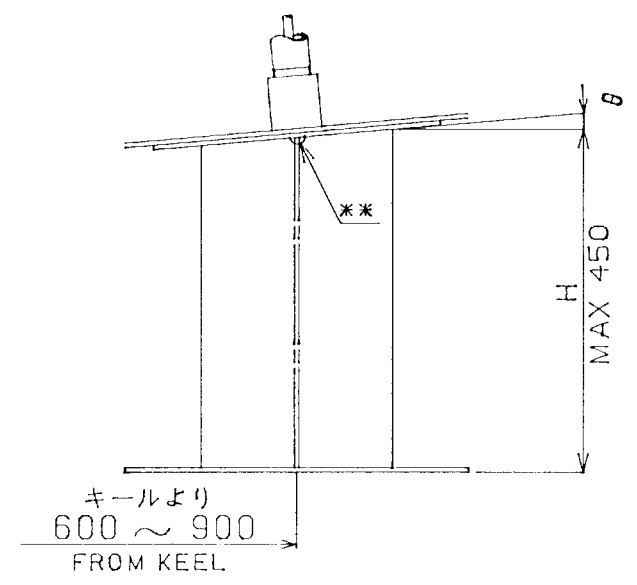
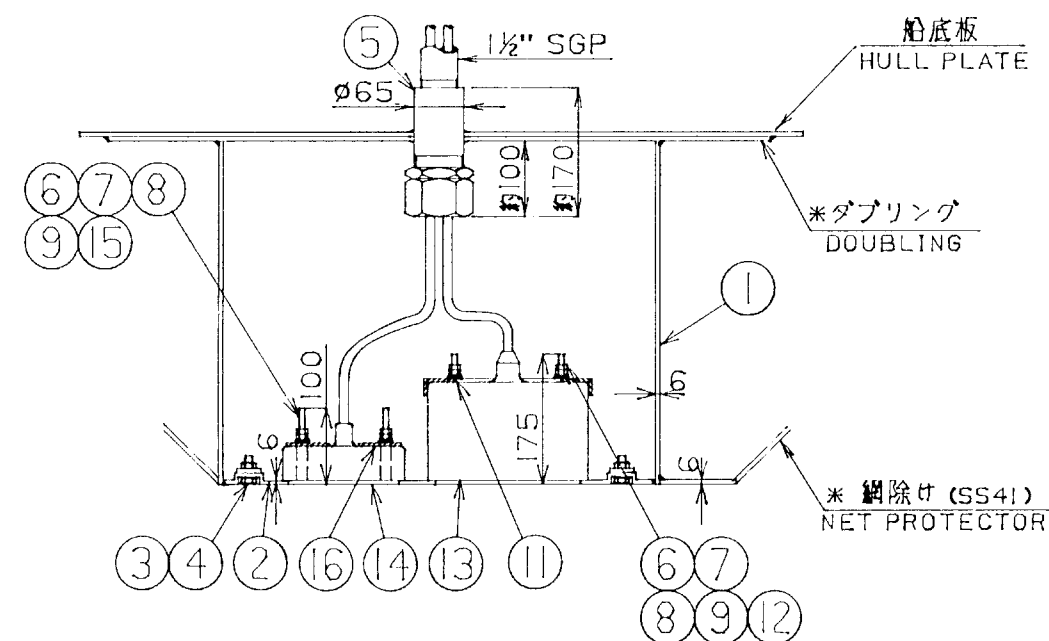


⑤ 別 図 参 照
SEE SEPARATE DWG
標準 STANDARD-TYPE No 7 号
指定 SPECIFY TYPE No 6 号

船首方向
FORWARD
DIRECTION

装備法分類番号 INSTALLATION METHOD	T-683
周 波 数 FREQUENCY	28 / 200 28 / 150 50 / 200 50 / 150 KHz

- 注.
- ※: 造船所支給
 - 送受波器ケースは θ (船底傾斜角) に合わせて切断して下さい。
 - 切断・溶接の際は、歪防止のため送受波器を取り外した状態の“送受波器取付フランジ”を必ず取り付けておいて下さい。
 - ※※: 船尾側上端に空気抜き用穴 ($\phi 10 \sim \phi 20$ 程度) を明けて下さい。
 - 電線貫通金物はフレーム等のじゃまにならない所で送受波器に当らず、キャップナットが容易に締付けられる位置に取付けて下さい。
 - 網除け、保護タンクは必要に応じて造船所にて製作して下さい。
 - 塗装の際、送受波器面を塗装しない様に注意して下さい。
 - スペーサーは送受波器により選択して下さい。(図参考)
- NOTE
- ※: SHIPYARD SUPPLY
 - CUT CASING FOR θ (RISING ANGLE OF SHIP'S HULL).
 - TO AVOID DISTORTION BY HEAT, PUT "FIXING FLANGE" (WITHOUT TRANSDUCER) ONTO CASING WHILE CUTTING AND/OR WELDING.
 - ※※: MAKE A HOLE OF 10 TO 20MM IN DIA. ON STERN SIDE FOR ESCAPING AIR FROM TANK.
 - ALLOW ENOUGH CLEARANCE AROUND THRU-HULL PIPE FOR EASY TIGHTENING AND SERVICING.
 - IF NECESSARY, PROVIDE NET PROTECTOR AND PROTECTION TANK BY SHIPYARD.
 - DO NOT PAINT TRANSDUCER FACE.
 - ADJUST SPACER LENGTH WITH TRANSDUCER USED. (SEE FIG.)



要 目 表 PRINCIPAL ITEMS		
位 置 POSITION	船 首 方 向 FROM BOW	m
	キールから FROM KEEL	mm
突 出 量 PROJECTION	H	mm
取 付 状 態 FIXING CONDITION	走行時水平 HORIZONTAL AT RUNNING	
保 護 タ ン ク PROTECTION TANK		

	スペーサ SPACER (mm)			
	20	43	10	116.5
28F-24H			○	○
50F-24H				○
200B-12H		○		
150B-12H	○	○		

注8参照。SEE NOTE 8.

17	取付ボルト FIXING BOLT	SUS304			
16	押え板 FIXING PLATE	SS41	1	T-615-04	
15	スペーサ SPACER	SGP	4	T-615-02 / T-615-03 (T-615-03)	
14	送受波器 TRANSDUCER		1	150B-12H (200B-12H)	
13	送受波器 TRANSDUCER		1	28F-24H (50F-24H)	
12	スペーサ SPACER	SGP	4	T-616-02 / T-616-03 (T-616-03)	
11	押え板 FIXING PLATE	SS41	1	T-616-04	
10	取付ボルト FIXING BOLT	SUS304			
9	平ワッシャ FLAT WASHER	P.C.	8		呼び8 MONI. 8
8	平座金 FLAT WASHER	〃	8		M 8
7	バネ座金 SPRING WASHER	〃	8		M 8
6	六角ナット HEX NUT	SUS304	16		M 8
5	電線貫通金物 THRU-HULL PIPE		1	TFB-7000	(2 HOLES)
4	バネ座金 SPRING WASHER	〃	4		M10
3	六角ボルト HEX BOLT	SUS304	4		M10x30
2	送受波器取付フランジ FIXING FLANGE	〃	1	T-683-01	
1	送受波器ケース CASING	SS41	1	T-637-01	
品 番 ITEM	品 名 NAME	材 質 MATERIAL	数 量 Q'TY	図 番 DWG. NO.	摘 要 REMARKS

承認 APPROVED	FEB. 24, 1984 K. K.	三角法 THIRD ANGLE PROJECTION		名称 28F-24H/200B-12H, (28F-24H/150B-12H) 送受波器 TITLE (50F-24H/200B-12H), (50F-24H/150B-12H) TRANSDUCER
検図 CHECKED	Feb. 22, 1984 D. J.	尺度 SCALE	1 10	船底装備図 (鋼 船) INSTALLATION FOR STEEL HULL
製図 DRAWN	Feb. 22, 1984 D. J.	重量 WEIGHT	57 kg	
				図番 DWG. NO. C2001-464-B